



Multi %-Selector Universal_v.4.2

1. Подпрограмма 60%-70%.

Работает, обрезая 4 и 5 символы в основной игре, допуская совпадения пяти символов только в бонусе. В устройство зашита база прошивок, указанных ниже, т.е. мульти %-селектор может применяться для работы с любой из указанных версий.

Поддерживаемые версии 60-70%:

G1 v5.6-0
G4 v5.6-0
G4 v5.6-5
G6 v5.6-0
G6 v5.6-5
G6 v5.6-12
G7 v5.6-4
G8 v5.6-0
G10 v5.6-4
G10 v5.6-5
G11 v5.6-0
G12 v5.6-0
G16 v5.6-1
G16 v5.6-5
G16 v5.6-8
G16 v5.6-12
G17 v5.6-0
G18 v5.6-0
G18 v5.6-5
G19 v5.6-0
G19 v5.6-5
G19 v5.6-12
G20 v5.6-5
G21 v5.6-5
G22 v5.6-5
G23 v5.6-5
G29 v5.6-8
G29 v5.6-12
G30 v5.6-12
G31 v5.6-12
G35 v5.7-16
G36 v5.7-20
HS1 v5.7-3
HS1 v5.7-10
HS4 v5.6-0
HS4 v5.7-23
G4Y3 v5.6-4
G4Y4 v5.6-12
G4Y5 v5.6-5

Следующие игры не поддерживают изменение среднего процента выигрыша: American Poker II (95.57%).

2. Подпрограмма 86%-90%.

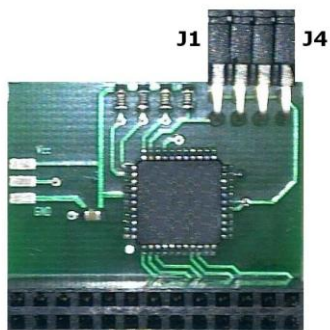
Работает, устанавливая средний процент выигрыша при загрузке игры из конфигурации самой программы Новоматик, после на дальнейший ход игры не влияет, математика игры сохраняется оригинальная, но уже с заданным % отдачи.

Мульти %-селектор ставится на любой микс с версиями **kernel v5.6-X** и **v5.7-X**, включая Лото-прошивки, а так же MegaKatok, HotSpot и Games4Y.

Следующие игры не поддерживают изменение среднего процента выигрыша:

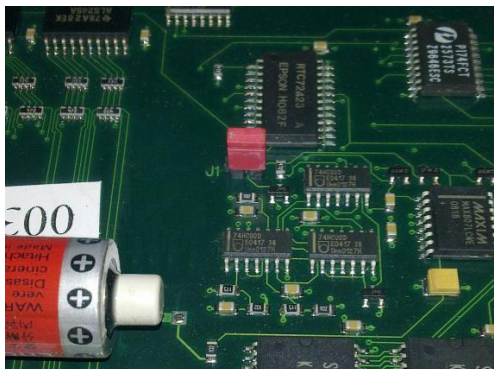
Always Hot, American Poker II (95.57%), Ultra Hot, HOTCHERRY, Mega Cherry, Fruit Card X, Sizzling Hot.

3. Фото универсального мульти %-селектора v4.2.

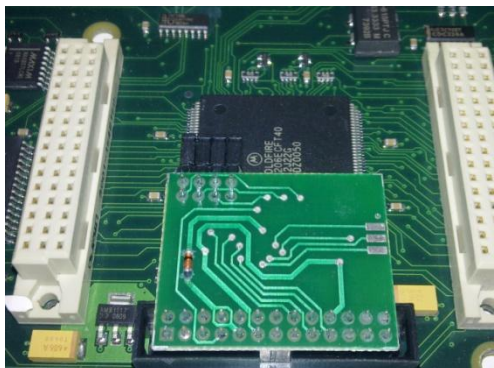


4. Подготовка и включение мульти %-селектора.

1. Перед включением программы на основной плате компьютера установить перемычку **J1**, отключив тем самым таймер "Watchdog".



2. Установить %-селектор в **BDM** разъем платой над процессором.

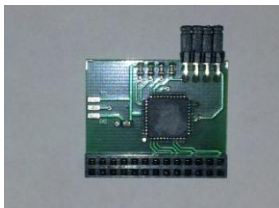


3. Включить аппарат (программу), и все возникающие ошибки снять ключом **ADMIN**, пока не появится нормальное меню без ошибок и программа не запустится.
4. После первого нормального запуска программы аппарат (программу) ещё раз перезапустить (**OFF/ON**), после чего в меню "**Diagnostic**" появятся установленные проценты.

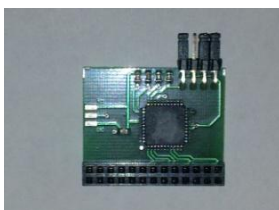
5. Управление универсальным мульти %-селектором.

J1 и J2 - на плате процент-селектора управляют универсальным 60-70% режимом работы.

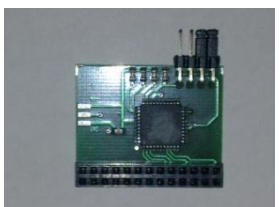
J3 и J4 - на плате процент-селектора управляют универсальным 86-96% режимом работы.



- 60%



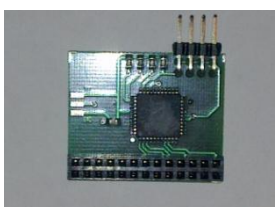
- 70%



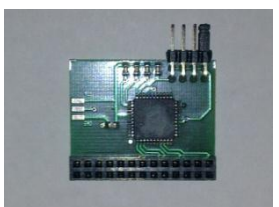
- 86-90%



- 92%



- 94%



- 96%

Внимание!!!

Переключка J1 на плате процент-селектора включает и отключает подпрограмму 60-70%!!!

Примечание:

- если после установки процент-селектора в 60-70% режиме работы программа не запускается (т.е. до этого запускалась и работала, а с ним не стартует) - смотреть внимательно версию микса с которым данный мульти %-селектор может работать, или же в SIM-флешки запрограммирован БАГ, и они отличаются от стандартных!!!